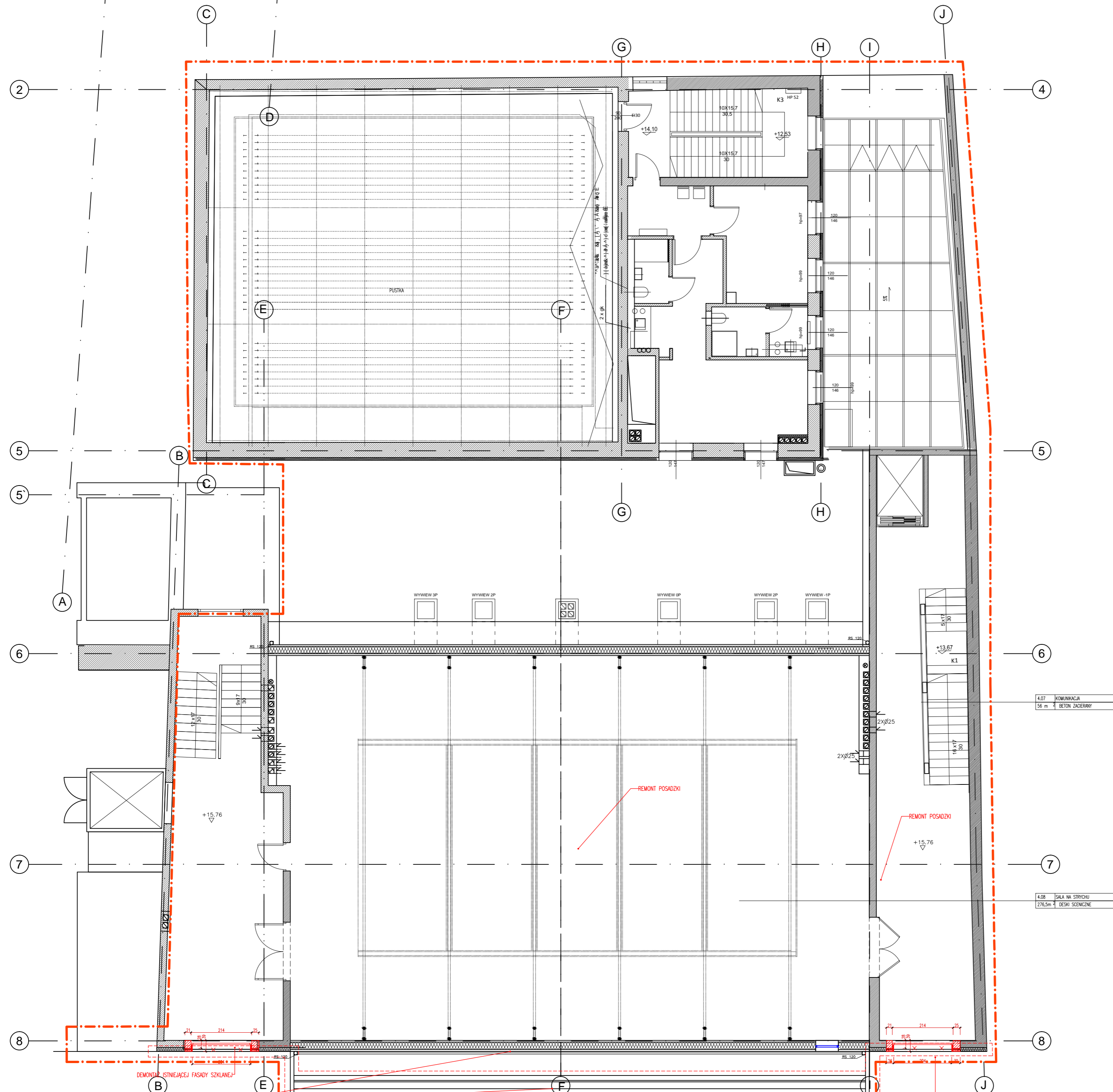


LEGENDA:

	OBZAR OPRACOWANIA
	ŚCIANY ISTNIEJĄCE
	WYBURZENIA ŚCIAN
	ZAMUROWANA I UZUPELNIENIA ŚCIAN
	DEMONTAŻ ISTNIEJĄCEJ STOLARKI DRZWIWEJ
	PROJEKTOWANA STOLARKA DRZWIOWA
	DEMONTAŻ STOLARKI OKIENNEJ NA ELEWACJI FRONTOWEJ
	DEMONTAŻ WSZYSTKICH OKŁADZIN ORAZ OCIEPLENIA ELEWACJI



PRACE REMONTOWE DOTYCZĄCE BALKONÓW ORAZ ELEWACJI FRONTOWEJ:
 -DEMONTAŻ WSZYSTKICH OKŁADZIN ŚCIENNYCH
 -DEMONTAŻ ISTNIEJĄCEGO OCIEPLENIA ELEWACJI
 -DEMONTAŻ ELEMENTÓW OZDOBNYCH NA ELEWACJI
 -DEMONTAŻ STOLARKI OKIENNEJ
 -DEMONTAŻ BARIERKI BALKONOWEJ

DEMONTAŻ ISTNIEJĄCEJ FASADY SZKLANEJ

Temat: Termomodernizacja budynku WTW we Wrocławiu- Remont i przebudowa budynku Wrocławskiego Teatru Współczesnego wraz z termomodernizacją i podniesieniem efektywności energetycznej.	
Inwestor: Wrocławski Teatr Współczesny, ul.Rzeźnicza 12, 50-132 Wrocław	
Projektant: mgr inż. arch. Barbara Strzembala 236/85/UW	
Współpraca: mgr inż. arch. Krzysztof Cichoń mgr inż. arch. Katarzyna Magiera-Furman	
Forma rysunku: RZUT IV PIĘTRA	
Skala: 1:100	W-6
<small>53-149 Wrocław, ul. Rakowicka 51/3 tel/fax 71 78 99 14 asa@asa-arch.com.pl</small>	